

# Fibras Tradicionales

CLASICAS

**S/16**

Longitud:

- 6
- 7
- 8
- 9
- 10
- 11
- 12
- 13
- 14
- 15
- MIX

**13**

Grosor:



**0.15**

**0.10**

Curva:



Ideal para técnicas clásicas  
**Una extensión por pestaña natural**

# Fibras Tradicionales

CLASICAS

S/16

Longitud:



Grosor:



0.12

Curva:



Ideal para técnicas clásicas  
**Una extensión por pestaña natural**

# Fibras Tradicionales

VOLUMEN

**S/16**

Longitud:

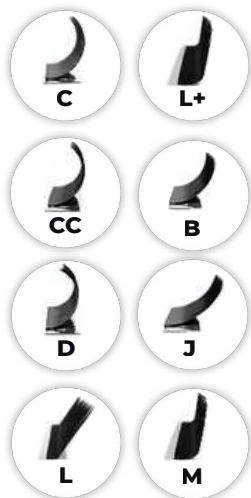


Grosor:



**0.05 - 0.07**

Curva:



Ideal para efecto rimel o técnicas de volumen ruso  
**de 2 a 5 pelitos por pestaña natural**

**NEW**

# ELLIPSE FLAT

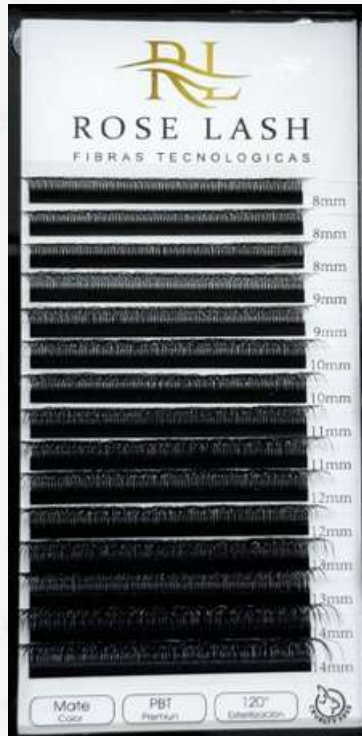
**VOLUMEN**

Longitud:

**MIX**

**S/20**

Curva:



Grosor:



**0.15**



**Efecto húmedo, colita de sirena en la punta**

**NEW**

# RAIBOW

**VOLUMEN**

Longitud:

13

**S/18**

Curva:



**Pestaña con 8 colores con 16 filas una sola longitud**

# YY

## Tecnológicas

FIBRAS TECNOLOGICAS

**S/25**

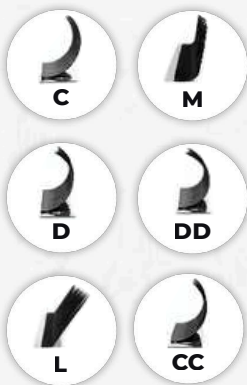
Longitud:

- 6
- 7
- 8
- 9
- 10
- 11
- 12
- 13
- 14
- 15
- MIX

Grosor:



Curva:



**Efecto Volumen hawaiana**

# 3 W 3 Tips

FIBRAS TECNOLOGICAS

S/35

Longitud:

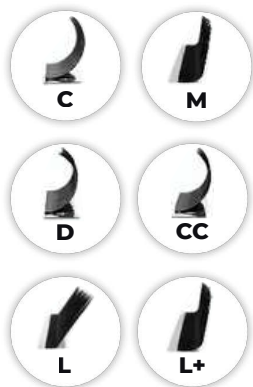


Grosor:



0.07

Curva:



Volumen griego

Volumen suave

Efecto híbridas

# 4 W 4 Tips

FIBRAS TECNOLOGICAS

S/42

Longitud:

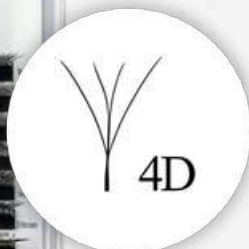
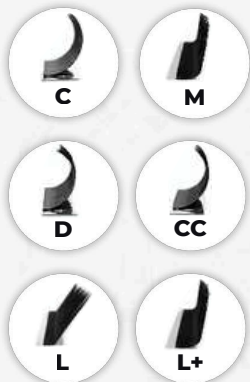
6 7 8 9 10 11

12 13 14 15 MIX

Grosor:



Curva:



Volumen medio

Volumen egipcio

Efectos con movimientos

# 5 W 5 Tips

FIBRAS TECNOLOGICAS

S/45

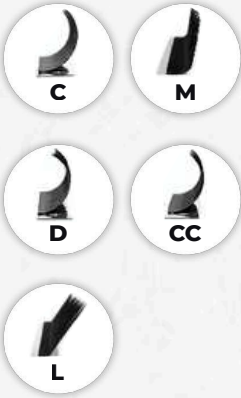
Longitud:

- 6
- 7
- 8
- 9
- 10
- 11
- 12
- 13
- 14
- 15
- MIX

Grosor:



Curva:



Volumen tropical

# Wispy 3 Tips

FIBRAS TECNOLOGICAS

**S/35**

Longitud:

**MIX**

Grosor:



**0.07**

Curva:



**C**



**CC**



**D**



**Efecto wispy con acabado naturales**

# Wispy 4 Tips

FIBRAS TECNOLOGICAS

**S/45**

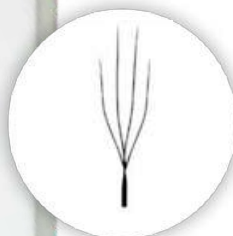
Longitud:

**MIX**

Grosor:



Curva:



**Efecto wispy con acabado más intenso**

# Camelia Tech

FIBRAS TECNOLOGICAS

**S/26**

Longitud:

**MIX 8 - 14**

Grosor:



Curva:



# U YY

## Tecno Rimel

**S/25**

**FIBRAS TECNOLOGICAS**

**Longitud:**

**6 7 8 9 10 11**

**12 13 14 15 MIX**

**Grosor:**



**Curva:**



# U 3 Tips

S/36

FIBRAS TECNOLOGICAS

Longitud:

MIX 8 - 14

Grosor:



Curva:



# U 4 Tips

FIBRAS TECNOLÓGICAS

S/43

Longitud:

MIX 8 - 14

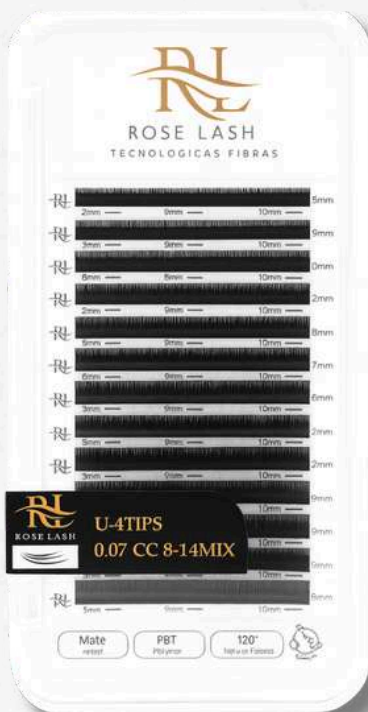
Curva:



Grosor:



0.07



# U 5 Tips

FIBRAS TECNOLOGICAS

S/46

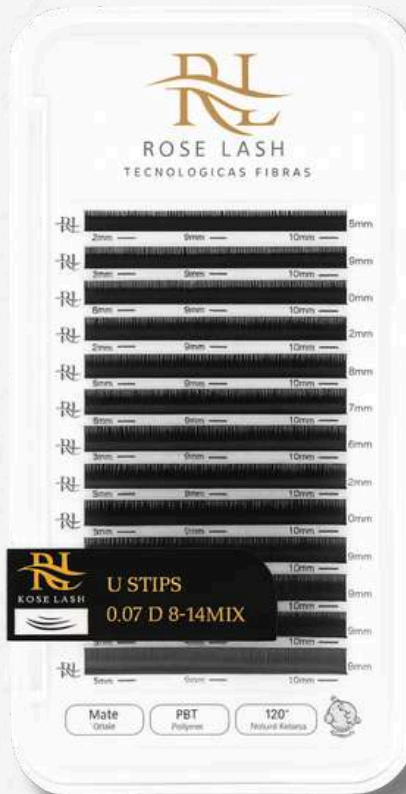
Longitud:

MIX 8 - 14

Grosor:



Curva:



# Spike Comic

S/27



**Spike #1**

Longitud

**MIX 8 - 14**

Curva



Grosor

0.07



**Spike #2**

Longitud

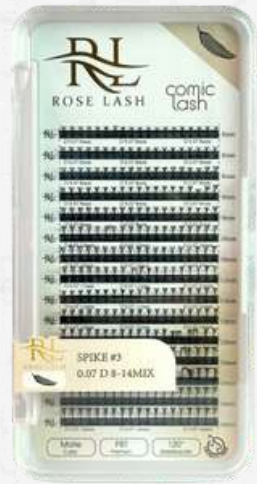
**MIX 8 - 14**

Curva



Grosor

0.07



**Spike #3**

Longitud

**MIX 8 - 14**

Curva



Grosor

0.07

# Spiga Lash

**S/20**

Longitud:

9 10 11 12 13

14 15 16 17 MIX

Grosor:



**0.07**

Curva:



**Efectos anime - lifting - quinque - wispy**

# MARRÓN OSCURO

## 4 Tips

**S/42**

Longitud:

8 9 10 11 12

13 14 15 MIX

Grosor:



0.07

Curva:



**FIBRAS TECNOLOGICAS**

# MARRON CLARO

## 4 Tips

Longitud:

MIX

Grosor:



0.07

Curva:



# MARRON CLARO

## VOLUMEN

**S/16**

Longitud:

- 8 9 10 11 12  
13 14 15 MIX

Grosor:



Curva:



Ideal para  
**colores en tendencia**

# Pinzas Profesionales

**S/30**

El precio por mayor no incluye IGV

## Imparable

Ligera, resistente y te ofrece un agarre firme. Ideal para volumen tecnológico y técnica de espigas.

## Imparable 2

Punta con cierre perfecto para trabajar desde 2D hasta megavolumen

## Alfa

Diseñada para Lash Artist con experiencia. Ideal para aislamiento de pestañas naturales

## Auténtica

Imprescindible para trabajar volumen ruso con total control.

## Tenaz

Conocida por su forma tipo punta de delfín, la pinza TENAZ es perfecta para lograr un aislamiento preciso y cómodo.

## Visionaria

Una pinza recta de aislamiento con punta fina diseñada para una separación precisa de las pestañas naturales.



**Tu arte transforma** y despierta confianza

# NUEVAS

## Pinzas Profesionales



**Pinzas**  
Profesionales  
**LUXE MASTER**

**S/35**



CON TECNOLOGIA  
DE FIBRA DE VIDRIO

ACABADO  
NEGRO MATE

PESO ULTRA LIGERO

**Pinzas**  
Profesionales

**S/35**

**GOLDEN MASTER**



CON TECNOLOGIA  
DE FIBRA DE VIDRIO

PESO ULTRA LIGERO

ACABADO NEGRO MATE

CURVA S PARA PRECISION EN  
TRABAJOS DE LAGRIMALES

*Golden Master*

**Pinzas**  
Profesionales  
**FANTÁSTICA**

**S/35**



# Pinzas Profesionales

**S/45**

## MISTICA



# Pinzas Profesionales **MAGNÍFICA**



PESO LIGERO

IDEAL PARA COLOCAR

ANGULO A 75°

PUNTA ULTRA FINA

**S/30**

# Pinzas Profesionales Iconica

**S/30**



# ADHESIVO C PRO CHERRY

**S/75**



Tiempo de secado: 1 - 2 segundos

Pigmentación: negro intenso

Humedad recomendada: 40% - 70%

Retención estimada: 6 - 7 semanas

Temperatura ideal: 20°C - 28°C

# ADHESIVO ONE RED CHERRY

**S/70**

Tiempo de secado: 0,5 - 1 segundo

Pigmentación: negro intenso

Humedad recomendada: 45% - 75%

Retención estimada: 7 - 8 semanas

Temperatura ideal: 20°C - 28°C



# ADHESIVO AURORA CHERRY

S/75

Tiempo de secado: 0,5 - 1 segundo

Pigmentación: negro intenso

Humedad recomendada: 40% - 80%

Retención estimada: 9 - 10 semanas

Temperatura ideal: 18°C - 30°C



# SHAMPOO SOFT SNOW CHERRY

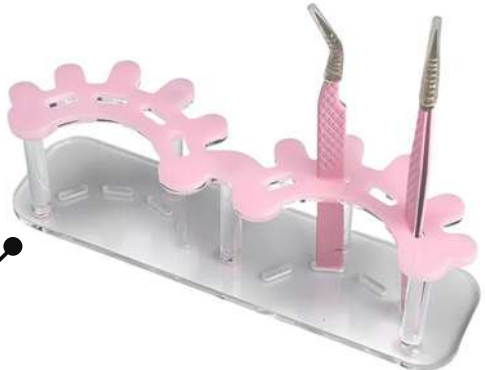
**S/70**



Es una espuma limpiadora que higieniza profundamente con suavidad y delicadeza. Diseñada especialmente para lash designers, ofrece una limpieza eficaz que aumenta la retención de las extensiones y convierte el servicio en una experiencia única tanto para la profesional como para su cliente.

# ACRILICO PORTA PINZAS

**S/25**



# ACELERADOR CHERRY

**S/55**



Diseñado especialmente para lash designers que buscan rapidez y calidad, este producto revolucionario optimiza el proceso de curado del adhesivo sin comprometer la retención.

# FINALIZADOR CHERRY

**S/55**

AUMENTA LA RETENCION,  
PREVIENE POSIBLES  
REACCIONES Y EL CURADO DE  
CHOQUE



# LASH SHAMPOO MOUSSE

**S/25**



GRACIAS A SU TEXTURA EN MOUSSE, PERMITE UNA APLICACION DELICADA SIN IRRITAR LOS OJOS NI INTERFERIR CON EL ADHESIVO DE LAS EXTENSIONES. CONTRIBUYE A EQUILIBRAR EL PH DE LA PIEL Y PROLONGA LA DURACION DE LAS EXTENSIONES DE PESTAÑAS.

# REMOVEDOR EN CREMA

**S/20**



REMOVEDOR EN CREMA NIVEL:  
EXPERTO  
SIN OLOR  
TIEMPO DE ACTUADO: 5  
MINUTOS

**S/55**

# SERUM PULUK

NUTRE, FORTALECE Y ESTIMULA  
EL CRECIMIENTO DE LAS  
PESTAÑAS NATURALES DESPUES  
DE UN PROCEDIMIENTO  
QUIMICO.



# PALITOS DE NARANJO



**S/7**

PAQUETE DE 100 UNIDADES

# HELPER

**S/10**

PAQUETE DE 10 UNIDADES



# HIGOMETRO



**S/20**

# CAMPOS



**S/20**

## CUBRE CALZADO



**S/16**

## GUANTES NITRILO

**S/20**





**S/18**

**ESPEJO LASH**

**GORRO  
DESCARTABLE**

**S/16**



# LIP BRUSH



**S/6**

PAQUETE DE 50 UNIDADES

ESENCIAL PARA APLICAR PRODUCTOS SIN DEJAR RESIDUOS

# MICROBRUSH

PAQUETE DE 50 UNIDADES

PERMITE APLICAR PRODUCTOS UNICAMENTE EN LA BASE DE LA PESTAÑA NATURAL

**S/5**



# PALITO NIVELADOR



**S/4**

IDEAL PARA LA FASE DE PREPARACION E HIGIENE

PAQUETE DE 50 UNIDADES

# PIPETA



**S/6**

ESENCIAL PARA LA  
HIGIENIZACION DEL OJO

# BROCHA DE LIMPIEZA

**S/4**



# PIEDRA JADE



**S/5**



# CEPILLO DE SILICON

**S/6**

PAQUETE DE 50 UNIDADES

# MIXER BATIDOR DE PIGMENTO

IDEAL PARA MEZCLAR Y HOMOGENIZAR PIGMENTOS, TINTES O LIQUIDOS DE FORMA RAPIDA Y UNIFORME

**S/12**



# VENTILADOR



**S/20**

DISEÑADO PARA ACELERAR EL SECADO DEL ADHESIVO DURANTE LA APLICACION DE PESTAÑAS

# PAPEL OSMOTICO



**S/8**

POTENCIA EL EFECTO DE  
PRODUCTOS QUIMICOS  
MEDIANTE EL CALOR

# SPULING

**S/6**

PERFECTO PARA DARL EL  
ACABADO FINAL Y MANTENER EL  
ORDEN DE LAS PESTAÑAS

PAQUETE DE 50 UNIDADES



# LAPIZ DE GEL



**S/12**

# LAPIZ PARA VISAGISMO

**S/12**



# CABEZAL DE PRACTICA DE PESTAÑAS



**S/25**

HERRAMIENTA UTILIZADA PARA  
ENTRENAR Y PERFECCIONAR LA  
TECNICA DE APLICACION DE  
EXTENSIONES DE PESTAÑAS

# APLICADORES PUNTA DE SILICON

**S/5**

PAQUETE DE 50 UNIDADES



# PARCHES DE HIDROGEL



**S/30**

PAQUETE DE 50 PARES

# ESPEJO CORAZON

**S/10**



# PIEDRA PARA ADHESIVO

Piedra de fibra de vidrio para colocar gota de adhesivo y minimizar el valor

# NUEVO

*Producto*



**PIEDRA GRANDE  
CON CORAZONES**

**S/20**

**PIEDRA CORAZON**

**S/20**



# PIEDRA PARA ADHESIVO

Piedra de fibra de vidrio para colocar gota de adhesivo y minimizar el valor

# NUEVO *Producto*

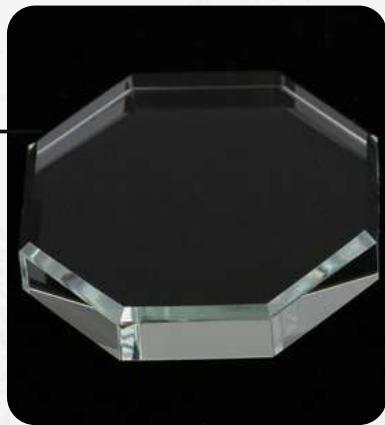


**PIEDRA CRISTAL  
PEQUEÑA**

**S/15**

**PIEDRA CRISTAL  
GRANDE**

**S/18**



# Cinta

Tapping

S/20



# Cinta

micropore

S/6



# Cinta

de papel

S/6



# Cinta

tapping

S/12



# Wipes

S/8



# PALETA ORGANIZADORA

Diseñada para artistas que entienden que el orden en la cabina no es un detalle

## NUEVO

*Producto*



**S/25**